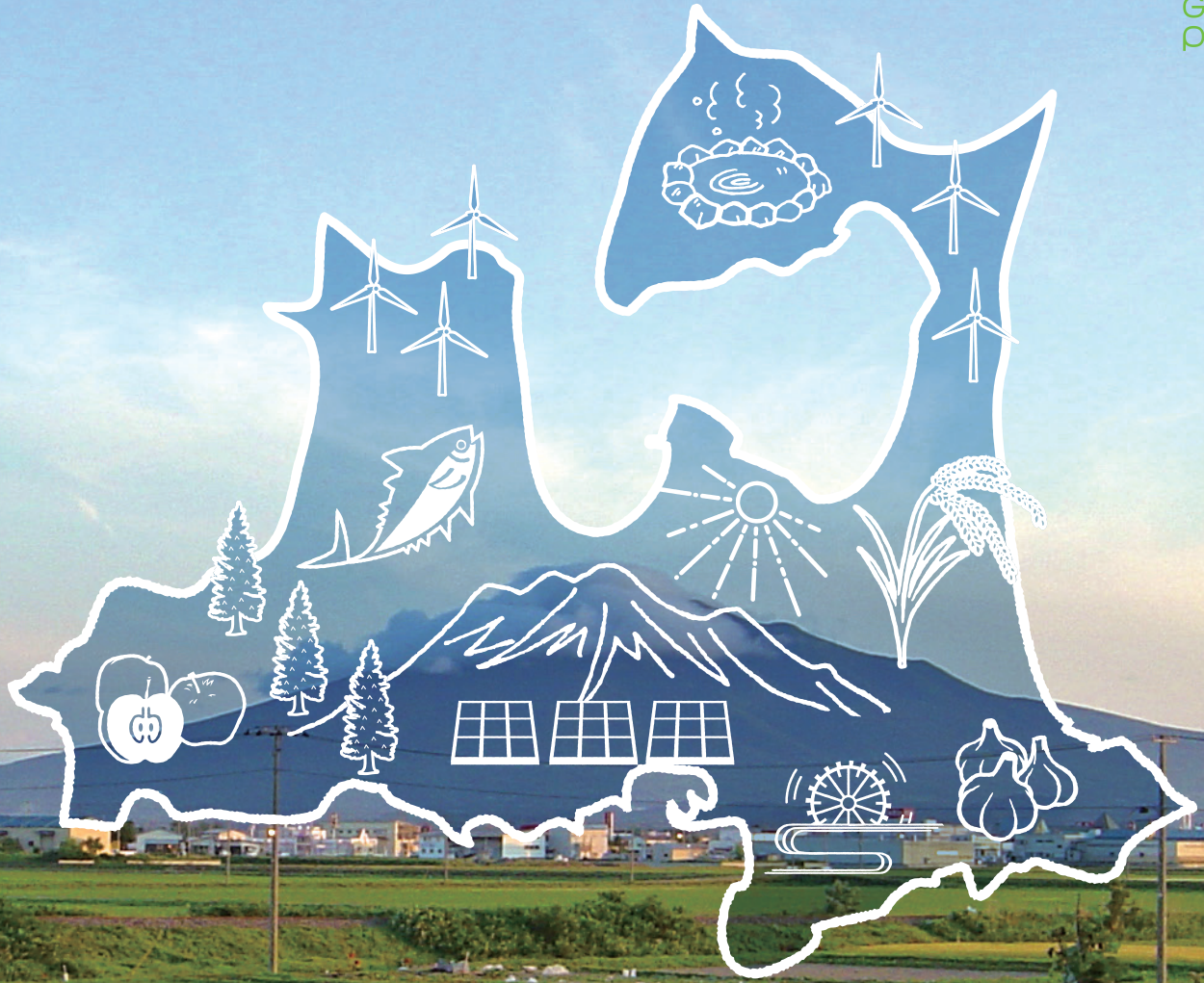


とことん再エネ。とことん青森。



地域協働型再エネビジネススクール

まちエネ大学

東北・青森スクール4回連続講座

第1回目11月8日(水)

13時開講 受講生募集中

会場：地方職員共済組合「ラプラス青い森」／青森市中央1-11-18

定員50名 受講料無料(教材費のみ)

受講申込み：まちエネ大学ホームページ <http://www.greenpower.ws/>

主催：経済産業省資源エネルギー庁

後援：青森県 青森市 協力：青森銀行 NPO法人グリーンエネルギー青森

企画・運営：まちエネ大学事務局／株式会社TREE(トリー)

まちエネ大学とは？

再生可能エネルギーを活用したビジネスの担い手を育てる再エネ地域人材育成スクールです。観光、福祉、移住、防災など地域の課題と再エネを掛け合せて、地域協働による再エネビジネスプランを練っていきます。過去4年間で全国23か所、700名以上が受講し、90以上の地域色豊かな再エネビジネスプランが生まれています。

まちエネ大学のメリット

- ✓ 地域での再エネビジネスプランをより具体化できる
- ✓ 再エネビジネスの担い手や地域リーダーを発掘できる
- ✓ 地域づくりに関心のある多様な地域の方々と志を共有できる
- ✓ 地域の自治体や金融機関など多様な主体とつながりをもてる



東北・青森スクール 講座プログラム

講座は連続4回、再エネ講義とワークショップ形式にて、グループごとに再エネビジネスプランを練り上げていく実践型スクールです。

1回目 11月8日(水) 13時～16時30分 会場：地方職員共済組合「ラプラス青い森」

～ 地域を知り、再エネビジネスの基礎を学ぼう～

再エネビジネスの基盤となる地域の課題やポテンシャルを知り、市民発再エネ事業家の講義で基礎を学んでいきます。続いて、グループに分かれて再エネビジネスプランの検討を始めていきます。

● 講師：藤川 まゆみ NPO 法人上田市民エネルギー / 長野県上田市 / 太陽光

2回目 12月7日(木) 13時～16時 会場：青森県観光物産館アスパム(八甲田)

～ 地域協働型による再エネビジネスのつくり方～

全国の再エネ事業化事例から、地域協働型の事業化のプロセス・コツなどを学びます。続いて、事業プランニングシートを活用してグループごとに議論を交わしながら再エネビジネスプランを具体化させていきます。

● 講師：菅野 明芳 (株)森のエネルギー研究所 / 東京都 / 木質バイオ

3回目 1月11日(木) 13時～16時 会場：青森県観光物産館アスパム(八甲田)

～ 再エネビジネスプランを具体化させる～

再エネビジネスに必要なファイナンス・リスク等に関する基礎を学びます。続いて、成果発表会に向けて、講師によるアドバイスを元に、グループごとに議論を交わしながら再エネビジネスプランを完成させていきます。

● 講師：唐木 宏一 事業創造大学院大学・社会的金融研究所 / 東京都 / ファイナンス

4回目 2月15日(木) 13時～16時 会場：青森県観光物産館アスパム(八甲田)

再エネビジネスプラン成果発表会

グループごとに再エネビジネスプランを発表し、再エネ専門家や地域づくり専門家、地域金融機関からの講評を受けます。4回連続で受講された方には、平成29年度まちエネ大学修了証をお渡しします。

講師

藤川 まゆみ

NPO 法人上田市民エネルギー / 長野県上田市 / 太陽光

地産地消エネルギーのあり方の模索中に3.11に遭遇。2012年にNPO法人を立ち上げ、市民が費用を出し合って太陽光パネルを共同設置して自然エネルギーを増やす事業「太陽光パネル相乗りくん」をスタート。市民発、女性のパワーによる発電事業に挑戦し、信州大学との共同研究にも参画中。

菅野 明芳

(株)森のエネルギー研究所 / 東京都 / 木質バイオ

林地残材の集材実証試験・現地破碎実験といった山側の調査から、チップボイラー導入採算性分析シミュレーション及び導入支援、ペレット工場建設の事業化支援、木質バイオマス発電所の立ち上げ支援等、需要側の調査・導入業務まで幅広く従事。木質バイオマスの「導入」「実現」「成功」を目指し全国に事例を持つ。

唐木 宏一

事業創造大学院大学・社会的金融研究所 / 東京都 / ファイナンス

三井銀行(現三井住友銀行)にて中小企業融資、及び企業再生支援に従事。一般社団法人ソーシャルファイナンス支援センター(SFSC)専務理事・事務局長として、社会的課題の解決に取り組むソーシャルビジネス事業者による「適格機関投資家等特例業務」を活用した「市民出資ファンド」の自己募集支援などを実施。

受講
申込み
方法

まちエネ大学ホームページの「受講申込み」ページから必要事項を記入のうえ、お申込みください

■ まちエネ大学ホームページ <http://www.greenpower.ws/>

■ お問い合わせ: まちエネ大学事務局(平日10時～17時) ☎ 050-3735-8600 ✉ gpp@greenpower.jp

※ 定員に達した場合は締切の場合がございます